



مؤسسہ آموزش عالی آل طہ  
Al-Taha Institute Of Higher Education  
میرپور - سرگودھا

بِسْمِ اللّٰهِ الرَّحْمٰنِ الرَّحِیْمِ

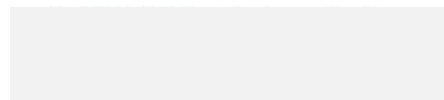




وزارت آموزش عالی و تحقیقات و فناوری  
مؤسسه آموزش عالی آل طه  
UNIVERSITY OF SCIENCE  
TECHNOLOGY & INNOVATION  
AL-TAYEB UNIVERSITY OF HIGH  
TECHNOLOGY

آموزش و راهنمای تصویری ثبت نام و پذیرش غیر حضوری دانشجویان ورودی جدید

مؤسسه آموزش عالی آل طه



سال تحصیلی ۱۴۰۱-۱۴۰۰

## نکات مهم برای دانشجویان جدیدالورود:

۱	پذیرش و ثبت‌نام به صورت غیرحضوری (اینترنتی) بوده و پذیرفته شده بایستی مطابق زمان اعلام شده، اقدام به ثبت نام کند. در صورت هرگونه مشکل در روند ثبت‌نام غیرحضوری، دانشجو می‌تواند در تاریخ‌های اعلام شده ثبت‌نام حضوری، به دانشگاه مراجعه نماید.
۲	حدود ۲۴ ساعت پس از ثبت‌نام غیرحضوری، دوباره به سامانه مراجعه نموده تا شماره دانشجویی و رمز عبور نهایی خود را دریافت نمایید.
۳	پس از ثبت‌نام غیرحضوری در تاریخ‌های اعلام شده مندرج در <a href="#">وبسایت دانشگاه</a> ، جهت ارائه مدارک به دانشگاه مراجعه نموده تا پرونده فیزیکی شما تشکیل گردد.
۴	بهتر است در کلیه مراحل از مرورگر GoogleChrome استفاده شود.
۵	تمامی مراحل از طریق سامانه ثبت‌نام ورودی جدید دانشگاه به نشانی <a href="http://www.aletaha.ac.ir">www.aletaha.ac.ir</a> صورت می‌گیرد.
۶	دانشجویان غیرایرانی، ثبت‌نام غیرحضوری نداشته و در تاریخ‌های ثبت‌نام به صورت حضوری به دانشگاه مراجعه نمایند.



دانشگاه گیلان  
فصلک آموزش عالی  
Faculty of Science  
University of Guilan  
Guilan, Iran

## مراحل ثبت نام در یک نگاه

ورود متقاضی به سامانه ثبت نام به آدرس: [www.aletaha.ac.ir](http://www.aletaha.ac.ir)



پرکردن مرحله به مرحله فرمها و تعهدنامهها



دریافت فایل PDF از اطلاعات وارد شده



چاپ کاغذی فایل PDF و امضاء و اثر انگشت روی کلیه صفحات آن



انتخاب گزینه «ارسال جهت بررسی»، جهت بررسی پرونده دانشجو

ارسال جهت بررسی

مراجعه دوباره به سامانه و دریافت نام کاربری دانشجویی

کد آموزشی: ۱۳۷۰۱۵

مرحله اول :

با استفاده از کد ملی به عنوان نام کاربری و شماره شناسنامه بعنوان رمز عبور و ثبت عبارت تصویری نمایش داده شده ، دکمه شروع ثبت نام را کلیک نمائید.

94.182.208.175/Subsystem/Amozesh/StdNew/Reg/Initial/ReqNew.aspx

موسسه آموزش عالی غیردولتی، غیرانتفاعی آل طه (درخواست ثبت نام ورودیهای جدید)

ثبت نام اولیه

کد ملی

شماره شناسنامه

عبارت تصویری

820663

شروع ثبت نام

مرحله دوم :

۱. در این قسمت لیست مدارک مورد نیاز جهت اسکن در سامانه نمایش داده می شود.
۲. در قسمت دوم فایل راهنمای ثبت نام را مشاهده نمایید.

فرد پذیرش کارآموزی - کارشناسی

**نکات مهم**

۱. در صورت هرگونه مشکل در روند ثبت نام غیرحضوری، می توانید در تاریخهای ثبت نام حضور به دانشگاه مراجعه نمایید.

۲. حدود ۱۴ ساعت پس از ثبت نام غیرحضوری، دوباره به سامانه مراجعه نموده تا شماره دانشجویی و رمز عبور نهایی خود را دریافت نمایید.

بعد از ثبت نام غیرحضوری در تاریخ های اعلام شده روی وب سایت دانشگاه جهت ارائه ی مدارک به دانشگاه مراجعه نموده تا پرونده فیزیکی شما تشکیل گردد.

مدارک مورد نیاز جهت اسکن در سامانه :

- تصویر نظامی صفحات شناسنامه
- تصویر کارت ملی ( پشت و رو )
- تصویر اصل گواهینامه یا رانندگی دوره پیش دانشگاهی
- ریز نمرات دوره تحصیلی

**فایل راهنمای**

ثبت نام

مرحله سوم :

با ورود به مراحل بعد طبق تصاویر فرم های مربوطه را تکمیل نمایید.

### ۱- مشخصات شناسنامه ای

مشخصات شناسنامه ای

←→

<input type="text" value="نام:"/>	<input type="text" value="نام خانوادگی:"/>
<input type="text" value="جنسیت:"/>	<input type="text" value="تاریخ تولد:"/>
<input type="text" value="نام پدر:"/>	<input type="text" value="کشور محل تولد:"/>
<input type="text" value="تاریخ صدور:"/>	<input type="text" value="استان محل تولد:"/>
<input type="text" value="شماره شناسنامه:"/>	<input type="text" value="شهر محل تولد:"/>
<input type="text" value="نام خانوادگی پدر (بر صورت وجود):"/>	<input type="text" value="شماره شناسنامه پدر (بر صورت وجود):"/>
<input type="text" value="کد ملی:"/>	<input type="text" value="شماره شناسنامه پدر (بر صورت وجود):"/>
<input type="text" value="تاریخ انقضای:"/>	<input type="text" value="شماره شناسنامه پدر (بر صورت وجود):"/>
<input type="text" value="ملاحظات:"/>	<input type="text" value="شماره شناسنامه پدر (بر صورت وجود):"/>

# مشخصات خانوادگی:

**مشخصات خانوادگی**

<input type="text"/>	شماره شماره پانز:	<input type="text"/>	شماره شماره پدر:
<input type="text"/>	کد ملی همسر:	<input type="text" value="تهران"/>	وضعیت ناهل:
<input type="text"/>	تعداد همسر:	<input type="text" value="سخت"/>	نام همسر:
<input type="text"/>	تعداد فرزندان:	<input type="text"/>	تعداد افراد تحت تکفل:
<input type="text"/>			
نام فرزندان:			
<input type="text"/>	انواع ناهل:	<input type="text"/>	انواع ناهل:
<input type="text" value="سخت"/>	منطقه:	<input type="text" value="تهران"/>	استان:
<input type="text" value="نظارت کلان گنبد"/>	وضعیت نظام وظیفه:	<input type="text" value="تهران"/>	ناحیه:
<input type="text" value="نظارت کلان گنبد"/>	نوع محل اقامت:	<input type="text" value="نظارت کلان گنبد"/>	وضعیت بومی:
<input type="text"/>			
میزان اجاره:			

کد پستی	تهران/منطقه ۱، پلاک ۱۰۱	شهر	استان	آدرس کلان:
1466918993	شهرک کوی میلاد/فرماندهی مرزبندی به دریا-خیابان مفاصل/کد 54-۱۰۱۰۱۰۱	تهران/تهران	تهران/تهران	آدرس محلی:
<input type="text"/>	<input type="text"/>	<input type="text"/>	<input type="text" value="تهران/تهران"/>	<input type="text"/>



## مشخصات مقاطع تحصیلی پایه:

مشخصات مقاطع تحصیلی پایه

کد آموزشی: 95144001 | رتبه تحصیلی: نفر پذیر | مقطع تحصیلی: تاریخ تولد: 1315/01/01 | شماره دانش آموز: 2808099 | شماره پرسنل: 1365012 | پایه: ششم در کارنامه سابق | رشته: الهیات و معارف اسلامی - فلسفه و کلام اسلامی

ردیف	رشته تحصیلی	مقطع تحصیلی	تاریخ	حالت
1	الهیات و معارف اسلامی - فلسفه و کلامت اسلامی	کارشناسی		مدرک

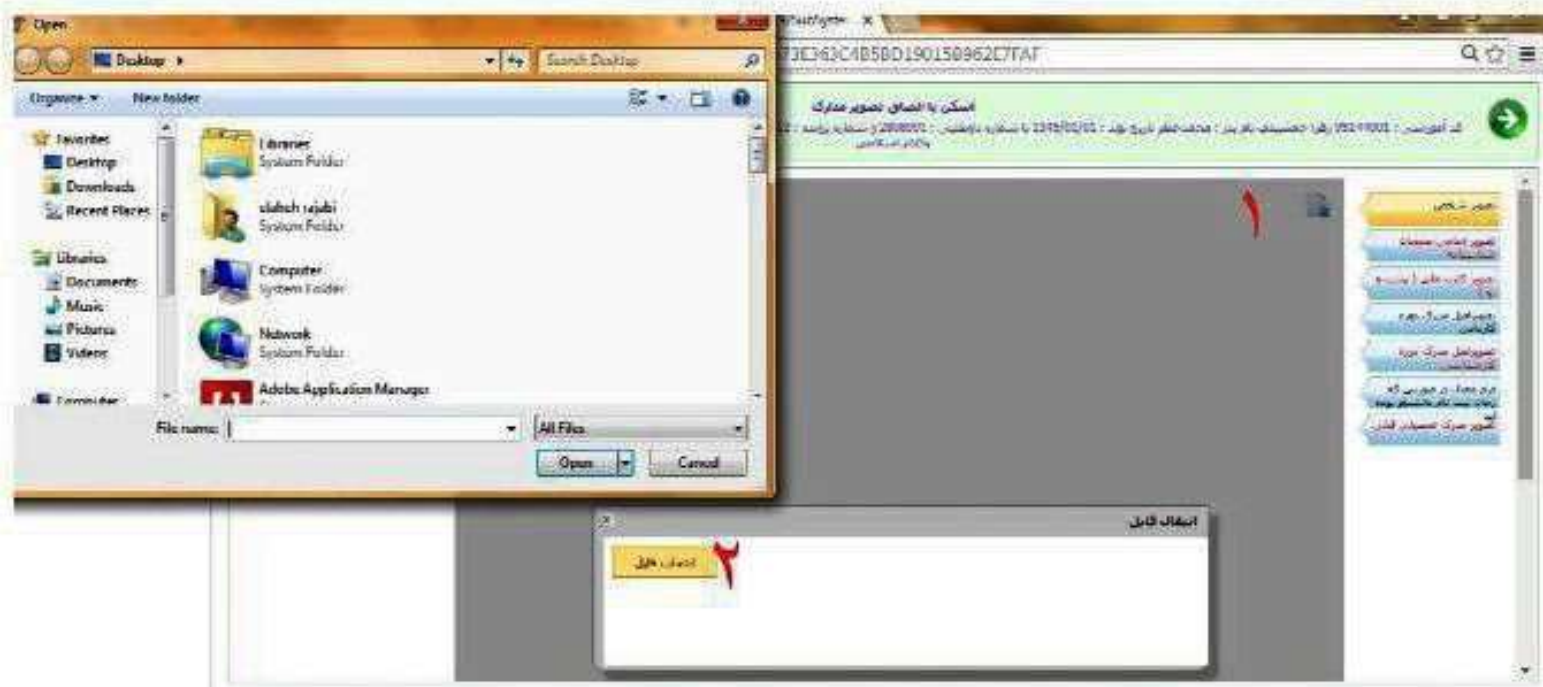
مشخصات مقاطع تحصیلی پایه

کد آموزشی: 95144001 | رتبه تحصیلی: نفر پذیر | مقطع تحصیلی: تاریخ تولد: 1315/01/01 | شماره دانش آموز: 2808099 | شماره پرسنل: 1365012 | پایه: ششم در کارنامه سابق | رشته: الهیات و معارف اسلامی - فلسفه و کلام اسلامی

ردیف	رشته تحصیلی	مقطع تحصیلی	تاریخ	حالت
1	الهیات و معارف اسلامی - فلسفه و کلامت اسلامی	کارشناسی		مدرک
2	تاریخ و جغرافیا	کارشناسی		مدرک
3	زبان انگلیسی	کارشناسی		مدرک
4	زبان فرانسه	کارشناسی		مدرک
5	زبان آلمانی	کارشناسی		مدرک
6	زبان ایتالیایی	کارشناسی		مدرک
7	زبان اسپانیایی	کارشناسی		مدرک
8	زبان روسی	کارشناسی		مدرک
9	زبان چینی	کارشناسی		مدرک
10	زبان ژاپنی	کارشناسی		مدرک
11	زبان کره‌ای	کارشناسی		مدرک
12	زبان عربی	کارشناسی		مدرک
13	زبان هندی	کارشناسی		مدرک
14	زبان ترکی	کارشناسی		مدرک
15	زبان اردو	کارشناسی		مدرک
16	زبان بنگالی	کارشناسی		مدرک
17	زبان پشتو	کارشناسی		مدرک
18	زبان دری	کارشناسی		مدرک
19	زبان سانسکریت	کارشناسی		مدرک
20	زبان تیلگ	کارشناسی		مدرک
21	زبان مالایالم	کارشناسی		مدرک
22	زبان تامیل	کارشناسی		مدرک
23	زبان کنڑ	کارشناسی		مدرک
24	زبان گجراتی	کارشناسی		مدرک
25	زبان پنجابی	کارشناسی		مدرک
26	زبان اردو	کارشناسی		مدرک
27	زبان بنگالی	کارشناسی		مدرک
28	زبان هندی	کارشناسی		مدرک
29	زبان ترکی	کارشناسی		مدرک
30	زبان اردو	کارشناسی		مدرک
31	زبان بنگالی	کارشناسی		مدرک
32	زبان هندی	کارشناسی		مدرک
33	زبان ترکی	کارشناسی		مدرک
34	زبان اردو	کارشناسی		مدرک
35	زبان بنگالی	کارشناسی		مدرک
36	زبان هندی	کارشناسی		مدرک
37	زبان ترکی	کارشناسی		مدرک
38	زبان اردو	کارشناسی		مدرک
39	زبان بنگالی	کارشناسی		مدرک
40	زبان هندی	کارشناسی		مدرک
41	زبان ترکی	کارشناسی		مدرک
42	زبان اردو	کارشناسی		مدرک
43	زبان بنگالی	کارشناسی		مدرک
44	زبان هندی	کارشناسی		مدرک
45	زبان ترکی	کارشناسی		مدرک
46	زبان اردو	کارشناسی		مدرک
47	زبان بنگالی	کارشناسی		مدرک
48	زبان هندی	کارشناسی		مدرک
49	زبان ترکی	کارشناسی		مدرک
50	زبان اردو	کارشناسی		مدرک
51	زبان بنگالی	کارشناسی		مدرک
52	زبان هندی	کارشناسی		مدرک
53	زبان ترکی	کارشناسی		مدرک
54	زبان اردو	کارشناسی		مدرک
55	زبان بنگالی	کارشناسی		مدرک
56	زبان هندی	کارشناسی		مدرک
57	زبان ترکی	کارشناسی		مدرک
58	زبان اردو	کارشناسی		مدرک
59	زبان بنگالی	کارشناسی		مدرک
60	زبان هندی	کارشناسی		مدرک
61	زبان ترکی	کارشناسی		مدرک
62	زبان اردو	کارشناسی		مدرک
63	زبان بنگالی	کارشناسی		مدرک
64	زبان هندی	کارشناسی		مدرک
65	زبان ترکی	کارشناسی		مدرک
66	زبان اردو	کارشناسی		مدرک
67	زبان بنگالی	کارشناسی		مدرک
68	زبان هندی	کارشناسی		مدرک
69	زبان ترکی	کارشناسی		مدرک
70	زبان اردو	کارشناسی		مدرک
71	زبان بنگالی	کارشناسی		مدرک
72	زبان هندی	کارشناسی		مدرک
73	زبان ترکی	کارشناسی		مدرک
74	زبان اردو	کارشناسی		مدرک
75	زبان بنگالی	کارشناسی		مدرک
76	زبان هندی	کارشناسی		مدرک
77	زبان ترکی	کارشناسی		مدرک
78	زبان اردو	کارشناسی		مدرک
79	زبان بنگالی	کارشناسی		مدرک
80	زبان هندی	کارشناسی		مدرک
81	زبان ترکی	کارشناسی		مدرک
82	زبان اردو	کارشناسی		مدرک
83	زبان بنگالی	کارشناسی		مدرک
84	زبان هندی	کارشناسی		مدرک
85	زبان ترکی	کارشناسی		مدرک
86	زبان اردو	کارشناسی		مدرک
87	زبان بنگالی	کارشناسی		مدرک
88	زبان هندی	کارشناسی		مدرک
89	زبان ترکی	کارشناسی		مدرک
90	زبان اردو	کارشناسی		مدرک
91	زبان بنگالی	کارشناسی		مدرک
92	زبان هندی	کارشناسی		مدرک
93	زبان ترکی	کارشناسی		مدرک
94	زبان اردو	کارشناسی		مدرک
95	زبان بنگالی	کارشناسی		مدرک
96	زبان هندی	کارشناسی		مدرک
97	زبان ترکی	کارشناسی		مدرک
98	زبان اردو	کارشناسی		مدرک
99	زبان بنگالی	کارشناسی		مدرک
100	زبان هندی	کارشناسی		مدرک

اسکن مدارک:

- ۱- روی این قسمت کلیک کرده صفحه ی انتخاب فایل باز میشود.
  - ۲- در این قسمت روی انتخاب فایل رفته و فایل مورد نظر خود را انتخاب نمایید.
- برای ورود به مرحله بعد حتما موارد قرمز رنگ باید گذاشته شود.



## تعهد عمومی:

### ۱- قسمت مورد نظر را تیک زده و سپس گزینه ثبت را بزنید.

←تعهد عمومی→

کد انجمن: 95144001 (فرماندهی: 134501701 تا شماره: 134501701) | شماره پرونده: 2800991 | شماره: 4065012 | پروفایل: شیوع در کارشناسان ارشد نابینا - رشد نهاد و نظارت اسلامی - فلسفه (کلان اسلامی)

تهدیه عمومی

انتخاب: رهبر جهادگری فرزاد محمدجعفر دوز، شماره: 1345، دارای شماره شناسنامه: 67551 و کد ملی: 4320680398 (شماره اثر ثبت: 1345) تهران، تهران، شهرک غرب، پلاک 54 واحد 5 که در کارشناسی ارشد نهاد نهاد 1395-96 در حضور کارشناسان ارشد نابینا - رشد نهاد و نظارت اسلامی - فلسفه (کلان اسلامی) موسسه آموزش عالی جهادگری، شرایطی که با علم پروفایل شیوع در

دانشجوی گرامی، خواهشمندم

برای تهیه پاسداری از حرکات رهبر دانشگاه و کمک به سالم نگهداشتن محیط‌های آموزشی و پژوهشی و تأمین حقوق، دانشکده‌ها، وظیفه فرد دانشجویان و اولیای امور می‌باشد. لذا به منظور احترام به ارزش‌ها و باورهای جامعه و رهبر از رفتارهایی که در میان محیط‌های علمی و دانشجویی، نسبت رعایت برخی از حدود و مقررات این دانشگاه به شرح ذیل اعلام می‌گردد. آردن و رعایت (به عنوان مثال):

- ۱- پوشش مناسب موها یا عیبه بطوری که تمام موها به صورت کامل پوشانده شود. (از عیبه‌های کوتاه، میان‌دار و نامناسب استفاده نشود.)
- ۲- در صورت عدم استفاده از حجاب به سبب حجاب نوزاد از خانواده‌های نامناسب، ساده، شاد و بی‌شکایت دانشجویی، بی‌شکایت (عدم استفاده از خانواده‌های کوتاه و میان‌دار، تیگ، چین دار، تورنار، کمری و رنگ‌های زنده...)
- ۳- عدم پوشیدن شلوارهای تنگ، کوتاه و پاره
- ۴- عدم پوشیدن کفش‌های نامناسب، کتانی و کفش‌های پاتک
- ۵- حضور در مؤسسه و حرم آقا با حفظ ظاهر مناسب و بدون آرایش

انتخاب مفهوم می‌شود. رعایت تقاضای اسلامی موارد فوق را رعایت نمایی. در غیر اینصورت دانشگاه می‌تواند بر اساس مواظبت و قوانین اسلامی با انتخاب برخورد نماید.

آقای فرمانده، صورت موارد فوق را تأیید می‌نمایم.

ثبت

## در این قسمت فرم تاییدیه نهایی را دریافت کنید

←→

چاپ فرم تاییدیه نهایی جهت تکمیل پرونده جدید

کد آهویی: 95144001 | رهرا: جهانبندی نام پدر: محمدجعفر تاریخ تولد: 1345/01/01 | شماره دولتی: 2838991 و شماره پرونده: 4389012 | پلاکته شده در کارشناسی: ارشد بازرگانی رشته الهیات و معارف اسلامی - فلسفه و کلام اسلامی

دریافت فرم تاییدیه نهایی

پس از ارسال درخواست ثبت نام ، کلیه اطلاعات ارسالی توسط کارشناسان رشته بررسی می گردد. حدود ۲۴ ساعت پس از ثبت نام غیر حضوری، دوباره به سامانه مراجعه نموده تا شماره دانشجویی و رمز عبور نهایی خود را دریافت نمایید.

با ورود به سامانه دانشجویی امکان پرداخت شهریه علی الحساب می باشد، برای تسریع در روند ثبت نام خود بهتر است حتما قبل از مراجعه حضوری نسبت به پرداخت شهریه خود اقدام نمایید.

**راهنمای پرداخت الکترونیکی شهریه**

## نکات فنی لازم حین ثبت نام اینترنتی:

۱. در مرحله چاپ اطلاعات در صورت عدم ارائه چاپ نسخه نهایی باید pop-up مرورگر خود را روی ... always قرار دهید این پیغام سمت راست بالای صفحه روی مرورگر نمایش داده میشود.

۲. در مراحل ثبت نام، جهت طرح هرگونه مشکل

کامپیوتری با شماره: ۹-۰۲۱۴۴۳۲۰۶۴۷ داخلی ۲۰۴

آموزشی: ۹-۰۲۱۴۴۳۲۰۶۴۷ داخلی ۲۰۴